



Preise Prices

- Zone 1: CHF 7.–
- Zone 2: CHF 12.–
- Zone 3: CHF 17.–

Kinder bis 12 Jahre fahren in Begleitung von Erwachsenen gratis, Jugendliche (12 bis 16 Jahre) zum halben Preis.
Children up to 12 years accompanied by an adult travel for free. Teenagers from 12 to 16 years travel at half price.

Monatskarte Monthly Pass mybuxi

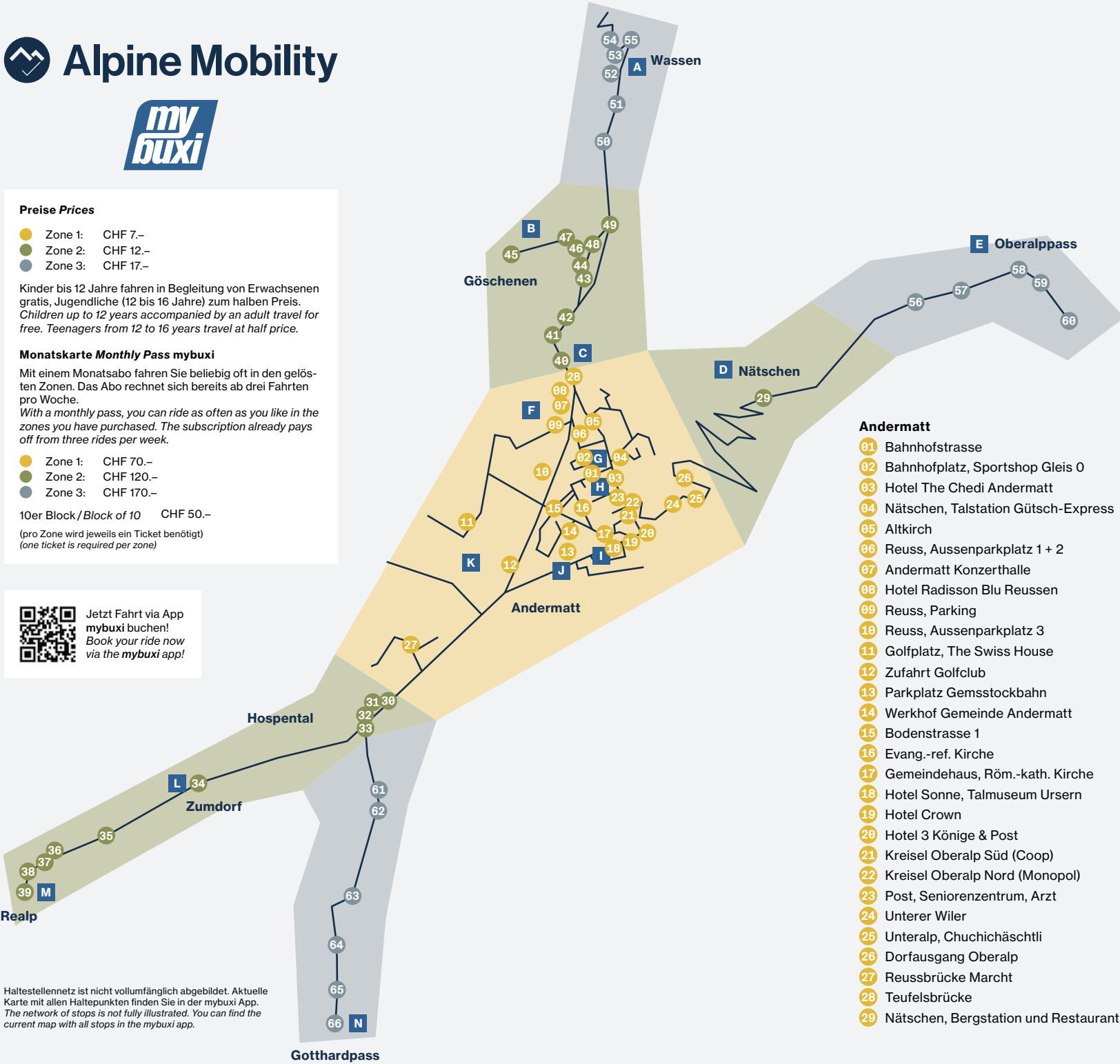
Mit einem Monatsabo fahren Sie beliebig oft in den gelösten Zonen. Das Abo rechnet sich bereits ab drei Fahrten pro Woche.
With a monthly pass, you can ride as often as you like in the zones you have purchased. The subscription already pays off from three rides per week.

- Zone 1: CHF 70.–
- Zone 2: CHF 120.–
- Zone 3: CHF 170.–

10er Block / Block of 10 CHF 50.–
 (pro Zone wird jeweils ein Ticket benötigt)
 (one ticket is required per zone)



Jetzt Fahrt via App mybuxi buchen!
Book your ride now via the mybuxi app!



Hospental

- 30 Bahnhof
- 31 Hotel Rössli
- 32 Bushaltestelle Dorf
- 33 Kreisel Gotthardpass

Zumdorf

- 34 Parkplatz

Realp

- 35 Steinbergen
- 36 Grotto Stella d'Oro
- 37 Bahnhof MGB, Autoverlad
- 38 Skilift
- 39 Bahnhof Dampfahn Furka-Bergstrecke

Göschenen

- 40 Feuerstelle Schöllenschlucht
- 41 Heuegg, Spränggi
- 42 Häderlisbrücke
- 43 Bahnhof SBB/MGB
- 44 Hotel Krone
- 45 Wasserwelten Göschenen
- 46 Hotel Rössli
- 47 Coop
- 48 Park and Rail SBB
- 49 Teufelsstein

Wassen

- 50 Standel
- 51 Watteringen
- 52 Bahnhof SBB
- 53 Post
- 54 Gemeindehaus
- 55 Russenhaus

Oberalppass

- 56 Bahnhof MGB
- 57 Parkplatz Oberalp
- 58 Transit 1
- 59 Transit 2
- 60 Transit 3

Gotthardpass

- 61 Gamsegg
- 62 Einstieg Wanderweg Winterhorn
- 63 Mätteli
- 64 Plangge
- 65 Abzweigung alte Gotthardstrasse
- 66 Sustenegg

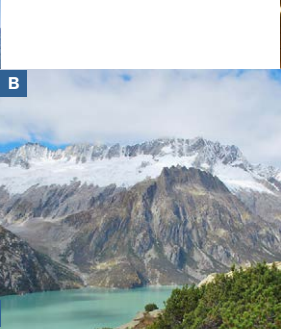
Andermatt

- 01 Bahnhofstrasse
- 02 Bahnhofplatz, Sportshop Gleis 0
- 03 Hotel The Chedi Andermatt
- 04 Nätschen, Talstation Gütsch-Express
- 05 Altkirch
- 06 Reuss, Aussenparkplatz 1 + 2
- 07 Andermatt Konzerthalle
- 08 Hotel Radisson Blu Reussen
- 09 Reuss, Parking
- 10 Reuss, Aussenparkplatz 3
- 11 Golfplatz, The Swiss House
- 12 Zufahrt Golfclub
- 13 Parkplatz Gemsstockbahn
- 14 Werkhof Gemeinde Andermatt
- 15 Bodenstrasse 1
- 16 Evang.-ref. Kirche
- 17 Gemeindehaus, Röm.-kath. Kirche
- 18 Hotel Sonne, Talmuseum Ursern
- 19 Hotel Crown
- 20 Hotel 3 Könige & Post
- 21 Kreisel Oberalp Süd (Coop)
- 22 Kreisel Oberalp Nord (Monopol)
- 23 Post, Seniorenzentrum, Arzt
- 24 Unterer Wiler
- 25 Unteralp, Chuchichäschkli
- 26 Dorfausgang Oberalp
- 27 Reussbrücke Marcht
- 28 Teufelsbrücke
- 29 Nätschen, Bergstation und Restaurant

Haltestellennetz ist nicht vollumfänglich abgebildet. Aktuelle Karte mit allen Haltepunkten finden Sie in der mybuxi App.
The network of stops is not fully illustrated. You can find the current map with all stops in the mybuxi app.



A



B



G



H

I Talmuseum Ursern

Einblicke in die Kultur und Geschichte des Urserntals
Insights into culture and history of the Ursern Valley

J Gemsstockbahn

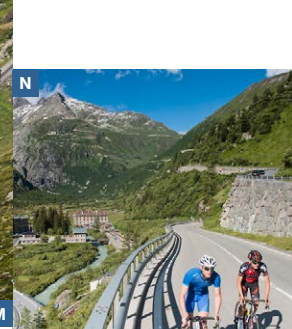
Direkter Weg auf den Gipfel
Direct path to the summit

K Andermatt Swiss Alps Golf Course

Spektakulärer 18-Loch-Golfplatz mit ökologischem Mehrwert
Spectacular 18-hole golf course with ecological added value



N



M



C



D

D Nätschen

Rasante Abfahrt mit dem Trottibike und spektakuläre Wanderungen
Rapid decent with the "Trottibike" and spectacular hikes

E Oberalppass

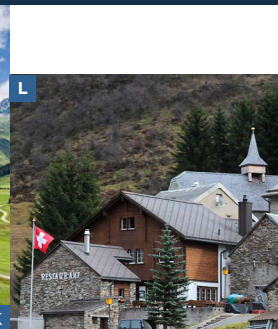
Aussichtsreiche Biketour bis zum Lutersee
Scenic bike tour to the lake Luter

F Andermatt Reuss

Spiel- und Sportplatz für Familien
Playground and sports field for families



K



L

L Zumdorf

Kleinstes Dorf der Schweiz
Switzerland's smallest town

M Dampfbahn Furka Bergstrecke

Nostalgisches Bahnerlebnis inmitten der Alpen
Nostalgic railroad experience in the middle of the alps

N Gotthardpass

Mit dem Rennvelo über die Tremola
With the road cycle over the Tremola

A Wassen

Geschützte Kirche von nationaler Bedeutung
Protected church of national importance

B Göschenen

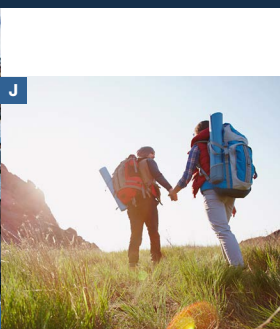
Start für Klettertouren in der Göschenentalp
Starting point for climbing tours at Göschenentalp

C Teufelsbrücke

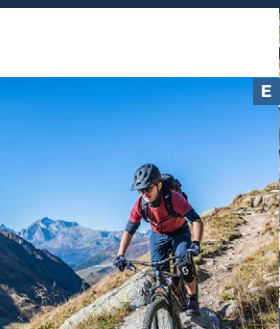
Klettersteig in historisch bedeutsamer Umgebung
Via Ferrata in a historically significant location



J



I



E



F

G The Chedi Andermatt

Exklusives Fünf-Sterne-Hotel
Exclusive five-star hotel

H Glacier Express

Panoramafahrt durch die Alpen mit dem langsamsten Schnellzug der Welt
Panoramic journey through the Swiss Alps on board the slowest express train in the world



 **Alpine Mobility**

